

New technologies

quick lift

Airjack System LL-21

- New technology without spring
- Integrated blow off valve
- Extreme fast blow out less 0.2 sec.
- Very light 0.984 kg
- Stroke 230 mm

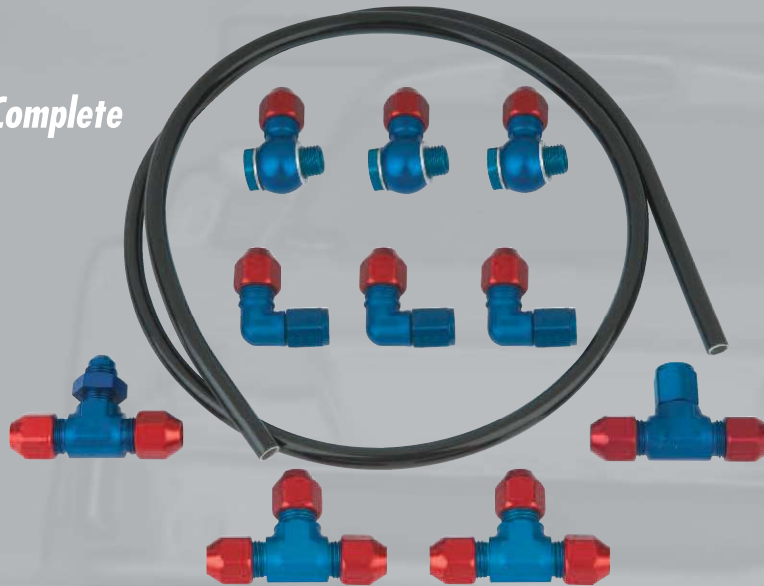


*Airjack Safety Prop
LL-90/-91*

*Airjack Carlifter
LL-20CL/-30CL*



Airjack System Parts Complete



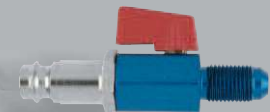
easy push

Airlance System LL-03

- Powerless coupling process
- Up to 40 bar
- Ergonomically designed



LL-12



LL-13



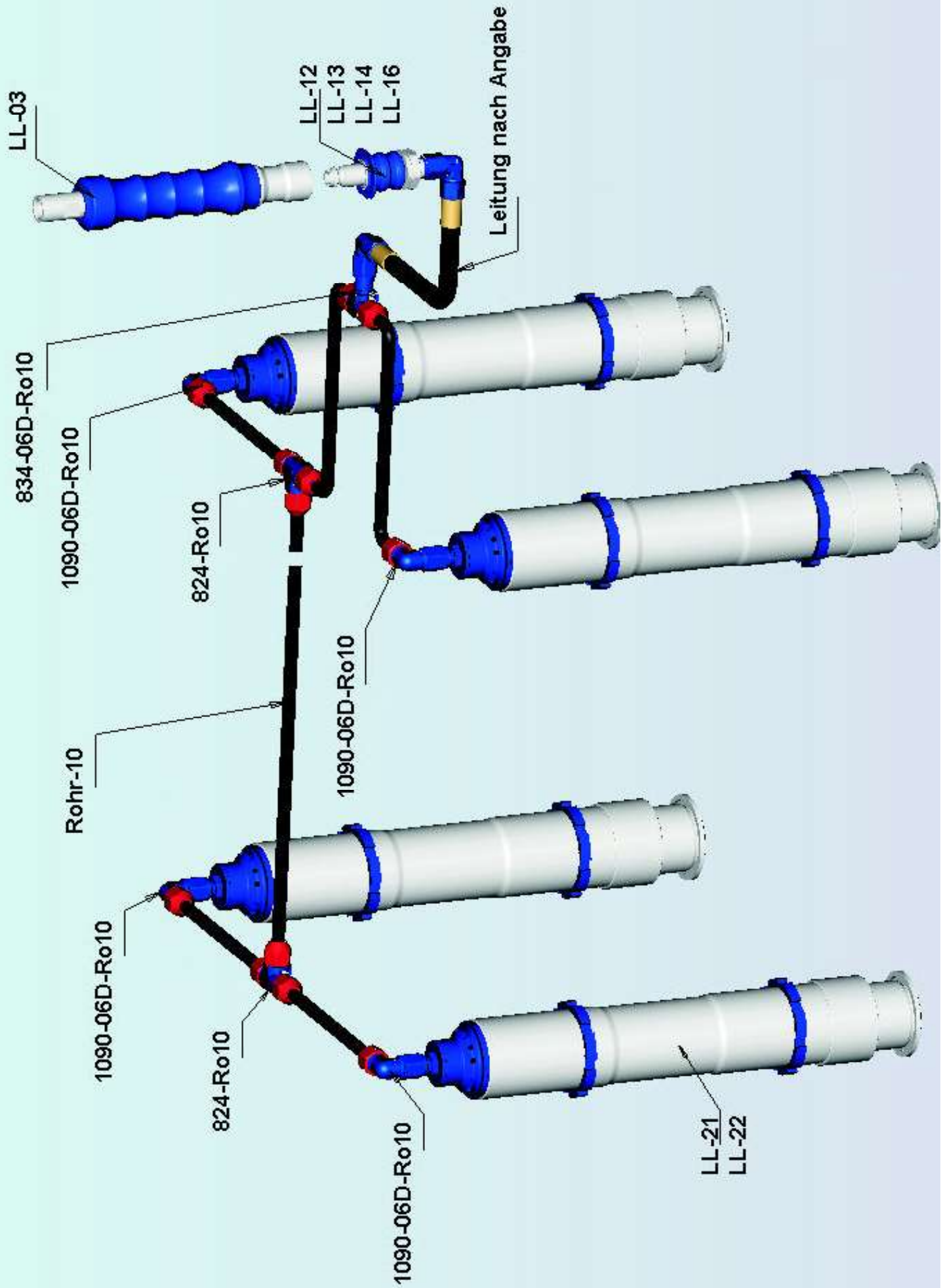
LL-16



LL-16 PLUS

- Pass through
- With shut off tap
- Two finger handle valve (with integrated stop valve)





LL-03 easy push



LL-80



LL-12 / LL-15



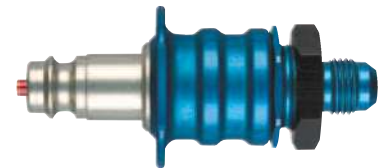
LL-13



LL-16



LL-16 PLUS



Das KRONTEC Luftflanzensystem „easy push“

Die Luftlanze LL-03 „easy push“ ermöglicht ein kraftloses An- und Abkuppeln, und kann mit den Ventilen LL-12, LL-13, LL-15 und LL-16 bis zu einem Druck von 40bar verwendet werden.

Das Ventil LL-12 hält die Luft nur solange im System, bis die Luftlanze wieder abgekuppelt wird, wohingegen das Ventil LL-13 mit einem Absperrhahn ausgerüstet ist, mit dem die Luft im System gehalten werden kann.

Das Ventil LL-16 „push & pull“ bleibt beim Abziehen der Luftlanze geschlossen. Mittels des Zweifingerstücks kann das Ventil geöffnet werden und die Luft aus dem System entweichen.

LL-16PLUS ist zusätzlich mit einem Dosierknopf ausgestattet.

The KRONTEC Airlance System „easy push“

A new developed valve in the airlance LL-03 „easy push“ allows a powerless coupling process, up to a pressure of 40 bars. This Airlance can be used with the connection valves LL-12, LL-13, LL-15 and LL-16.

The connection valve LL-12 hold the air in the system as long as the airlance is connected, whereas the valve LL-13 is equipped with a stop valve.

The valve LL-16 “push & pull” is still closed by disconnection of the Airlance.

With the two finger system handle at the connection valve, you can easily open the valve to bleed the system.

LL-16PLUS is equipped with a button to dose the valve exactly.

Part No.

Beschreibung Description

Gewicht Weight [g]

Gewinde Thread

Betriebsdruck Operating Pressure [bar]

Größe Size L / Ø

KRONTEC Luftflanzensystem bis 40 bar / KRONTEC Airlance system up to 40 bar

Part No.	Beschreibung Description	Gewicht Weight [g]	Gewinde Thread	Betriebsdruck Operating Pressure [bar]	Größe Size L / Ø
LL-03	Luftlanze/Airlance easy push		M16 x 1,5 fem ¹	0 – 40	230 / 37 mm
LL-12	Anschlussventil/connection valve	55	06D	0 – 40	60 / – mm
LL-13	Anschlussventil mit Absperrhahn/connection valve with stop valve	100	06D	0 – 40	81 / – mm
LL-15	Anschlussventil/connection valve	26	3/8" NPT	0 – 40	52 / – mm
LL-16	Anschlussventil/connection valve	60	06D	0 – 40	86 / – mm
LL-16 PLUS	Anschlussventil mit Dosierknopf/connection valve with button to dose	62	06D	0 – 40	86 / – mm
LL-80	Schlauchgelenk 360° rotierbar/Swivel joint 360°	70	M16 x 1,5 – M16 x 1,5 fem*	0 – 40	876 / 22 mm

¹ 919-16 x 1,5-3/8" BSP fem auf Anfrage / 919-16 x 1,5-3/8" BSP fem on request

* Weitere Kombinationen auf Anfrage / further combinations on demand

LL-22 / LL-32 / LL-24



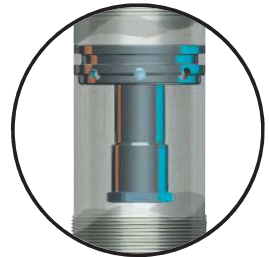
LL-21 / LL-31 / LL-23



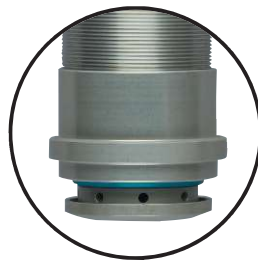
LL-25 / LL-35



**Überdruckventil /
Blow off valve:
LL-23 / LL-24 / LL-25**



**Ø LL-3x: 50 mm
LL-2x: 60 mm**





LL-22 / LL-32 Luftheber Standard

Luftheber mit neuer innovativer Technik, FEDERLOS.
Bietet hohe Stabilität durch großen Durchmesser,
sehr leicht, Material aus hochfestem Aluminium.
Wird mit einer Mutter und Dash -06 Anschluss ausgeliefert.
Speziellösungen mit anderen Längen auf Anfrage.

LL-22 / LL-32 Airjack standard

Airjack with a new innovative technic (without spring).
Offers a high stability by a big diameter, very light.
High-strength Aluminium.
Included 1 Nut and -06D JIC thread.
Special length on request.



Sicherheitshinweise:

Maximal Druck 40bar, Luftheber müssen bei Einsatz senkrecht eingebaut werden. Nicht unter dem Fahrzeug ohne Sicherheitsstützen aufhalten. Deckel nicht lösen, Luftheber steht unter Druck.



Safety Instructions:

Maximum Pressure 40 bar, Airjacks must be installed vertical during operation. Do not work under the car, without using Safety Props. Do not remove the cap. Airjack is under pressure.

Part No.	Bezeichnung Description	Hub Stroke H [mm]	O.D. Tube Ø [mm]	Einbau mounting Ø [mm]	Hebekapazität Lift Capability max [kg/bar]	Gewinde Thread	Gewicht Weight [g]
----------	-------------------------	-------------------	------------------	------------------------	--	----------------	--------------------

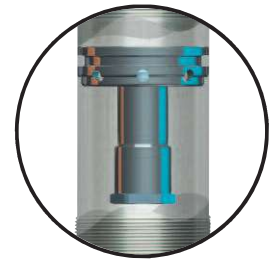
Luftheber / Airjack

LL-22	Luftheber / Airjack Standard	230	60	64	760/40 ¹	M60x1,5	950*
LL-22-PP ³	Luftheber / Airjack Standard	230	60	68	760/40 ¹	M60x1,5	986*
LL-22-150	Luftheber / Airjack Standard	150	60	64	760/40 ¹	M60x1,5	850*
LL-32	Luftheber / Airjack Standard	230	50	53	488/40 ²	M50x1,5	808*
LL-32-150	Luftheber / Airjack Standard	150	50	53	488/40 ¹	M50x1,5	630*



andere Längen auf Anfrage / other length on request

¹ Maximal Druck (Maximum Pressure) 40 bar, Hebekapazität (Lift capability) 760 kg/40 bar, 562 kg/30 bar, 375 kg/20 bar ² Maximal Druck (Maximum Pressure) 40bar, Hebekapazität (Lift capability) 488 kg/40 bar, 366 kg/30 bar, 244 kg/20 bar ³ Für Rohrdurchmesser > 68 mm, z.B. Porsche / for tube diameter > 68 mm, for example Porsche
* Gewicht ohne Mutter / weight without nut



LL-24 Luftheber Standard mit integriertem Überdruckventil

Der neue Luftheber LL-24 ist eine konsequente Weiterentwicklung des bewährten LL-22.

Er ist zusätzlich mit einem integrierten Sicherheitsventil ausgestattet, das den Systemdruck automatisch begrenzt. Wird durch versehentlich falsche Handhabung oder defektem Druckluftequipment die Hebeanlage mit Überdruck beaufschlagt, regelt das integrierte Überdruckventil bei einem eingestellten Öffnungsdruck von 55bar durch den Bodendeckel bis auf 40bar ab.

Zudem verfügt er über eine von außen zugängliche Entlüftungsfunktion, welche Servicearbeiten erleichtert und einen System - Reset des internen Druckspeichers ermöglicht. Trotz aller zusätzlichen Features liegt das Gesamtgewicht inkl. Mutter bei 992g.

Wir bieten zwei Standardlängen mit 150mm und 230mm Hub an.

Sonderlängen und Spezialanfertigungen auf Anfrage.

LL-24 Airjack standard with intrgrated blow off valve

The Airjack LL-24 is the advancement of our proven LL-22. Therefore we equipped the LL-24 with an integrated safety valve. Does the air system get loaded with overpressure, caused by e.g. damaged equipment or incorrect handling, the valve actuates. An actuating pressure of 55 bars is factory provided.

The jack can be made depressurised what enables a system reset and simplifies the maintenance.

The total weight included nut is 992 grams.

We offer the air jack with 150mm and 230mm stroke.

Special lengths or design on request.

! Sicherheitshinweise:

Maximal Druck 40bar, Luftheber müssen bei Einsatz senkrecht eingebaut werden. Nicht unter dem Fahrzeug ohne Sicherheitsstützen aufhalten. Deckel nicht lösen, Luftheber steht unter Druck.

! Safety Instructions:

Maximum Pressure 40 bar, Airjacks must be installed vertical during operation. Do not work under the car, without using Safety Props. Do not remove the cap. Airjack is under pressure.

Part No.	Bezeichnung Description	Hub Stroke H [mm]	O.D. Tube Ø [mm]	Einbau mounting Ø [mm]	Hebekapazität Lift Capability max [kg/bar]	Gewinde Thread	Gewicht Weight [g]
----------	-------------------------	-------------------	------------------	------------------------	--	----------------	--------------------

LL-23 Luftheber / LL-23 Airjack Quick Lift Professional

LL-24	Luftheber / Airjack	230	60	64	760/40 ¹	M60x1,5	974*
LL-24-PP ³	Luftheber / Airjack	230	60	68	760/40 ¹	M60x1,5	1010*
LL-24-150	Luftheber / Airjack	150	60	64	760/40 ¹	M60x1,5	880*

andere Längen auf Anfrage / other length on request



¹ Maximal Druck (Maximum Pressure) 40 bar, Hebekapazität (Lift capability) 760 kg/40 bar, 562 kg/30 bar, 375 kg/20 bar ² Maximal Druck (Maximum Pressure) 40bar, Hebekapazität (Lift capability) 488 kg/40 bar, 366 kg/30 bar, 244 kg/20 bar ³ Für Rohrdurchmesser > 68 mm, z.B. Porsche / for tube diameter > 68 mm, for example Porsche
* Gewicht ohne Mutter / weight without nut



LL-21 / LL-31 "Quick Lift" Professional

Professioneller Luftheber mit neuer innovativer Technik, FEDERLOS und integriertem Schnellablassventil. Bietet hohe Stabilität durch großen Durchmesser, extrem schnell (ablassen unter 0,3 sec.), sehr leicht, gefertigt aus hochfester Aluminiumlegierung. Wird mit einer Mutter und Dash -06 Anschluss ausgeliefert. Speziallösungen mit anderen Längen auf Anfrage.

LL-21 / LL-31 Airjack "Quick Lift"

Airjack for professional Teams with a new innovative technic (without spring) and integrated exhaust valve. Version LL-35 with stageless adjustable exhaust valve. Offers a high stability by a big diameter, very fast (blow off less then 0,3 sec), very light, manufactured of high-strength aluminium. Included 1 Nut and -06D JIC thread. Special length on request

! Sicherheitshinweise:

Maximal Druck 40bar, Luftheber müssen bei Einsatz senkrecht eingebaut werden. Nicht unter dem Fahrzeug ohne Sicherheitsstützen aufhalten. Deckel nicht lösen, Luftheber steht unter Druck.

! Safety Instructions:

Maximum Pressure 40 bar, Airjacks must be installed vertical during operation. Do not work under the car, without using Safety Props. Do not remove the cap. Airjack is under pressure.

Part No.	Bezeichnung Description	Hub Stroke H [mm]	O.D. Tube Ø [mm]	Einbau mounting Ø [mm]	Hebekapazität Lift Capability max [kg/bar]	Gewinde Thread	Gewicht Weight [g]
----------	-------------------------	-------------------	------------------	------------------------	--	----------------	--------------------

LL-21/LL-31 Luftheber / LL-21/LL-31 Airjack Quick Lift Professional

LL-21	Luftheber / Airjack	230	60	64	760/40 ¹	M60x1,5	970*
LL-21-PP ³	Luftheber / Airjack	230	60	68	760/40 ¹	M60x1,5	1006*
LL-21-150	Luftheber / Airjack	150	60	64	760/40 ¹	M60x1,5	870*
LL-31	Luftheber / Airjack	230	50	53	488/40 ²	M50x1,5	830*
LL-31-150	Luftheber / Airjack	150	50	53	488/40 ¹	M50x1,5	650*

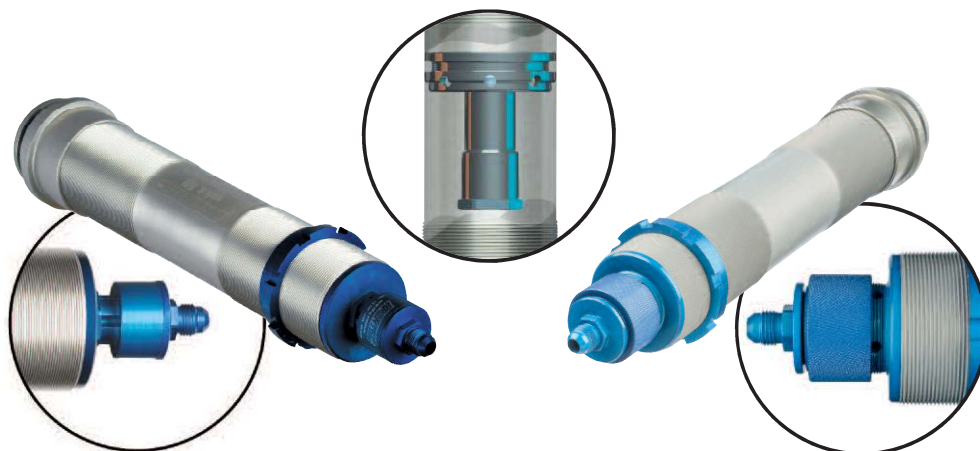


andere Längen auf Anfrage / other length on request

¹ Maximal Druck (Maximum Pressure) 40 bar, Hebekapazität (Lift capability) 760 kg/40 bar, 562 kg/30 bar, 375 kg/20 bar ² Maximal Druck (Maximum Pressure) 40bar, Hebekapazität (Lift capability) 488 kg/40 bar, 366 kg/30 bar, 244 kg/20 bar ³ Für Rohrdurchmesser > 68 mm, z.B. Porsche / for tube diameter > 68 mm, for example Porsche
* Gewicht ohne Mutter / weight without nut

Luftheber
Quick Lift
LL-23 / LL-25 / LL-35

Airjack
Quick Lift
LL-23 / LL-25 / LL-35



LL-23 / LL-25 / LL-35 Luftheber "Quick Lift" Professional mit integriertem Überdruckventil

Sonderlängen und Spezialanfertigungen auf Anfrage.

Der neue Luftheber LL-23 ist eine konsequente Weiterentwicklung des bewährten LL-21. Er ist zusätzlich mit einem integrierten Sicherheitsventil ausgestattet, das den Systemdruck automatisch begrenzt. Wird durch versehentlich falsche Handhabung oder defektem Druckluftequipment die Hebeanlage mit Überdruck beaufschlagt, regelt das integrierte Überdruckventil bei einem eingestellten Öffnungsdruck von 55bar durch den Bodendeckel bis auf 40bar ab. Zudem verfügt er über eine von außen zugängliche Entlüftungsfunktion, welche Servicearbeiten erleichtert und einen System - Reset des internen Druckspeichers ermöglicht. Wir bieten zwei Standardlängen mit 150mm und 230mm Hub an. Die Version LL-25/LL-35 ist identisch mit LL-23/LL-31, aber zusätzlich mit einem stufenlos einstellbarem Schnellablassventil erhältlich.

! Sicherheitshinweise:

Maximaler Druck 40bar, Luftheber müssen bei Einsatz senkrecht eingebaut werden. Nicht unter dem Fahrzeug ohne Sicherheitsstützen aufhalten. Deckel nicht lösen, Luftheber steht unter Druck.

! Safety Instructions:

Maximum Pressure 40 bar, Airjacks must be installed vertical during operation. Do not work under the car, without using Safety Props. Do not remove the cap. Airjack is under pressure.

Part No.	Bezeichnung Description	Hub Stroke H [mm]	O.D. Tube Ø [mm]	Einbau mounting Ø [mm]	Hebekapazität Lift Capability max [kg/bar]	Gewinde Thread	Gewicht Weight [g]
----------	-------------------------	-------------------	------------------	------------------------	--	----------------	--------------------

LL-23 Luftheber / LL-23 Airjack Quick Lift Professional

LL-23	Luftheber / Airjack	230	60	64	760/40 ¹	M60x1,5	1074*
LL-23-PP ³	Luftheber / Airjack	230	60	68	760/40 ¹	M60x1,5	1114*
LL-23-150	Luftheber / Airjack	150	60	64	760/40 ¹	M60x1,5	962*

andere Längen auf Anfrage / other length on request



LL-25 / LL-35 Luftheber / LL-25 / LL-35 Airjack Quick Lift Professional

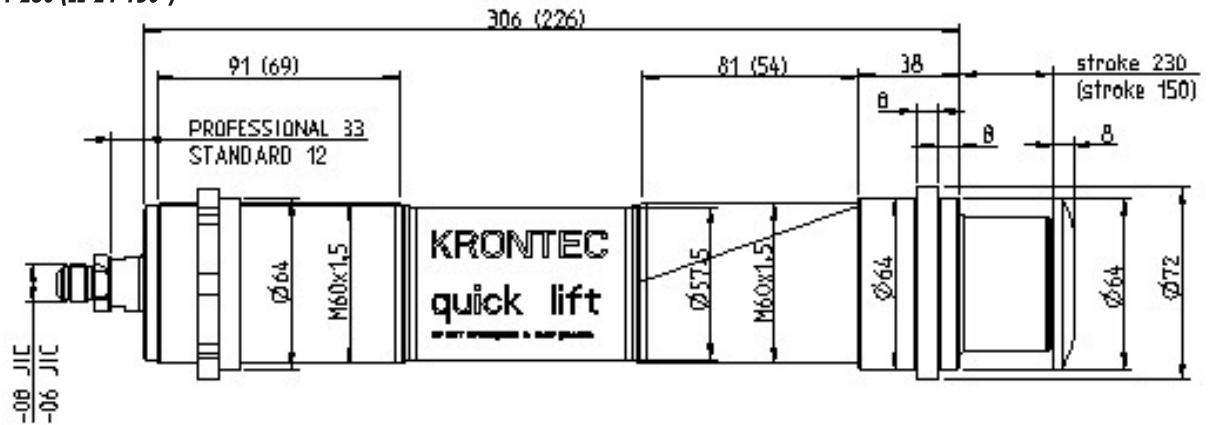
LL-25	Luftheber / Airjack	230	60	64	760/40 ¹	M60x1,5	1001*
LL-25-PP ³	Luftheber / Airjack	230	60	68	760/40 ¹	M60x1,5	1037*
LL-25-150	Luftheber / Airjack	150	60	64	760/40 ¹	M60x1,5	901*
LL-35	Luftheber / Airjack	230	50	53	488/40 ²	M50x1,5	861*
LL-35-150	Luftheber / Airjack	150	50	53	488/40 ¹	M50x1,5	681*

andere Längen auf Anfrage / other length on request

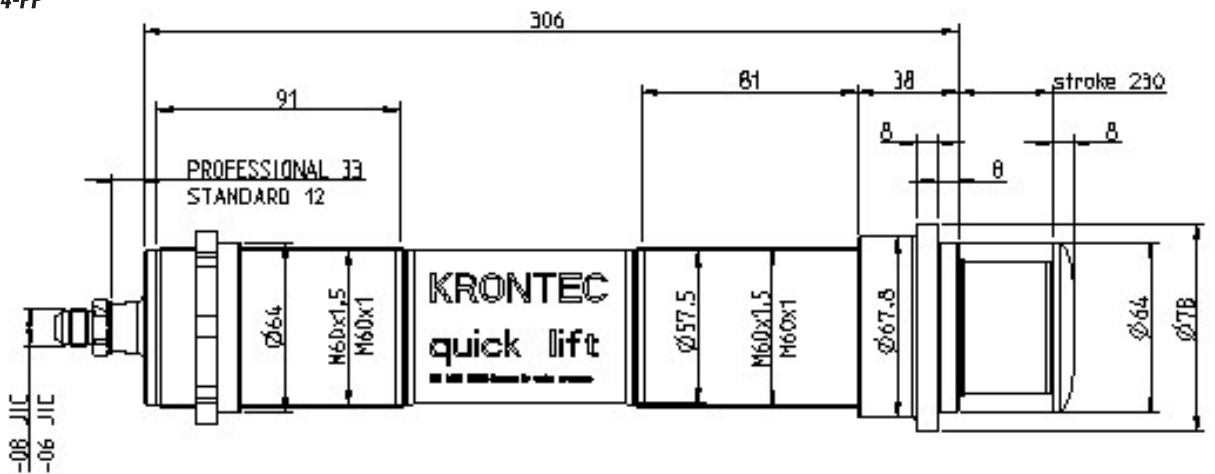


¹ Maximaler Druck (Maximum Pressure) 40 bar, Hebekapazität (Lift capability) 760 kg/40 bar, 562 kg/30 bar, 375 kg/20 bar ² Maximaler Druck (Maximum Pressure) 40bar, Hebekapazität (Lift capability) 488 kg/40 bar, 366 kg/30 bar, 244 kg/20 bar ³ Für Rohrdurchmesser > 68 mm, z.B. Porsche / for tube diameter > 68 mm, for example Porsche

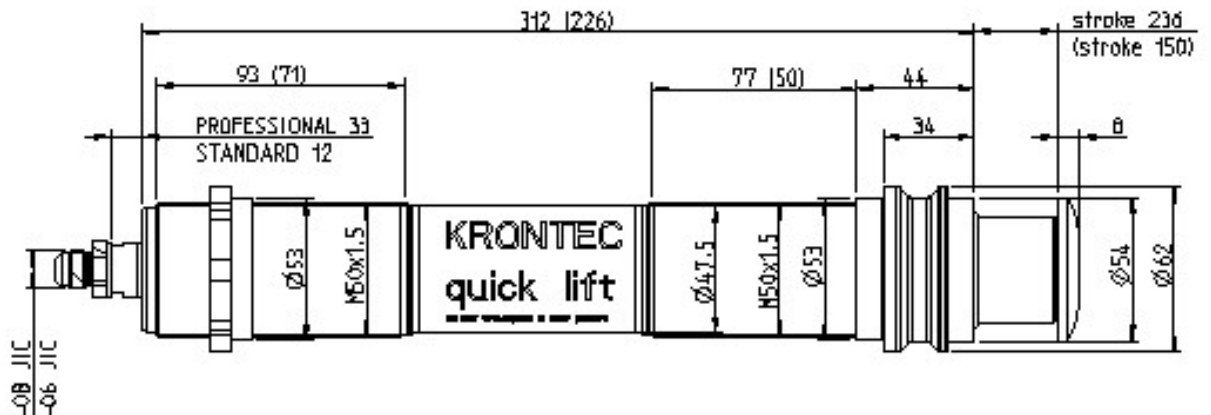
LL-22-230 (LL-22-150*)
LL-24-230 (LL-24-150*)



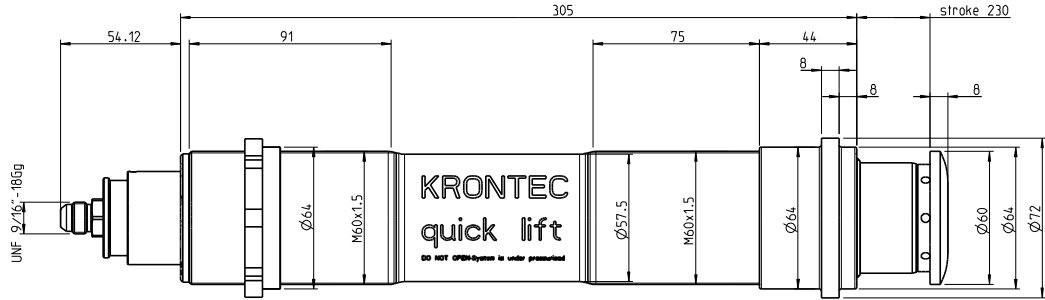
LL-22-PP
LL-24-PP



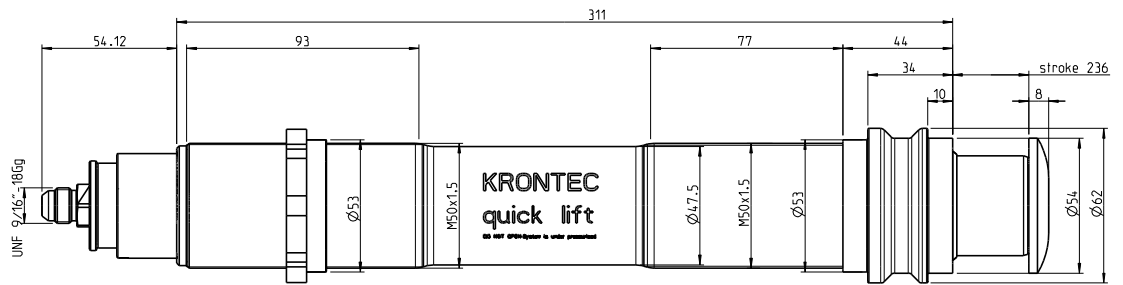
LL-32-230
(LL-32-150*)



LL-25



LL-35



„Quick Lift“ Sonderlängen

All unsere Luftheber "Quick Lift" professional und "Standard" sind auch in Sonderlängen erhältlich.

Bitte geben Sie uns die Hublänge "L1" an. Auf Wunsch können Sie auch die Gewindelänge "L2 & L3" bestimmen. Sollten Sie auch eine Änderung der Bodenbuchse "L4" wünschen, setzen Sie sich bitte mit uns in Verbindung.

Airjack Quick Lift special length

All our Airjacks "Quick Lift" Professional and "Standard" are also available in special length.

Please tell us the length of stroke "L1". Is it also possible to modify the length of thread "L2 & L3". If you need to change also the bottom part "L4", please don't hesitate to contact us.



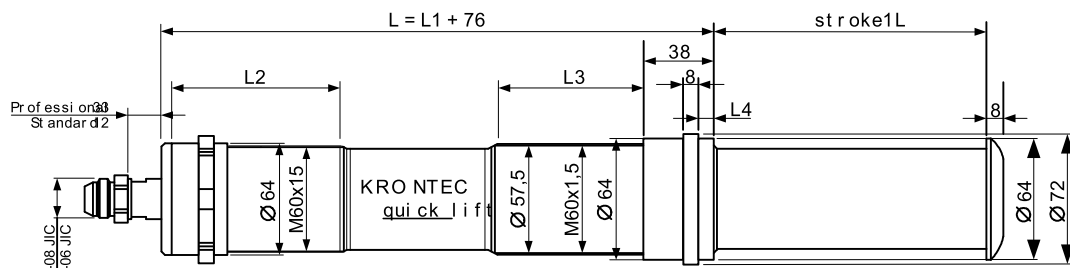
z.B. L4 / For example L4

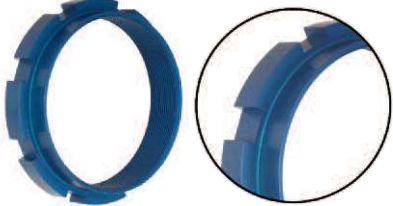
**Part
No.**

**Bezeichnung
Description**


Luftheber Sonderlängen / Airjack Quick Lift special length

LL-21-SP	Luftheber Sonderlängen / Airjack Quick Lift special length
LL-22-SP	Luftheber Sonderlängen / Airjack Quick Lift special length
LL-23-SP	Luftheber Sonderlängen / Airjack Quick Lift special length
LL-24-SP	Luftheber Sonderlängen / Airjack Quick Lift special length
LL-31-SP	Luftheber Sonderlängen / Airjack Quick Lift special length
LL-32-SP	Luftheber Sonderlängen / Airjack Quick Lift special length



Part No.	Bezeichnung Description	Gewicht Weight [g]	
Ersatzmutter für Luftheber / Spare Nut for Airjack			
LL-22-M	Mutter für Luftheber Bund Ø 64 mm / Spare Nut for Airjack collar Ø 64 mm, M60x1,5	32	
LL-32-M	Mutter für Luftheber Bund Ø 53 mm / Spare Nut for Airjack collar Ø 53 mm, M50x1,5	28	
LL-22-M-PP-XX*	Mutter für Luftheber Bund Ø 68 mm / Spare Nut for Airjack collar Ø 68 mm	60	

* Statt XX bitte Gewinde angeben: M60x1 oder M60x1,5

Part No.	Bezeichnung Description	
Kontermutter für Luftheber / Counternut for Airjack		
LL-22-KM	Kontermutter für Luftheber LL-21/LL-22 / Locknut for Airjack LL-21/LL-22, M60x1,5	
LL-32-KM	Kontermutter für Luftheber LL-31/LL-32 / Locknut for Airjack LL-31/LL-32, M50x1,5	
LL-22-KM-60x1	Kontermutter für Luftheber LL-21/LL-22 / Locknut for Airjack LL-21/LL-22, M60x1	

Part No.	Bezeichnung Description	Durchmesser Diameter [mm]	Hub Stroke [mm]
Luftheberstütze / Airjack safety prop			
LL-90	Luftheberstütze für Luftheber LL-21/LL-22 / Airjack safety prop for Airjack LL-21/LL-22	60	230
LL-90-150	Luftheberstütze für Luftheber LL-21/LL-22 / Airjack safety prop for Airjack LL-21/LL-22	60	150
LL-91	Luftheberstütze für Luftheber LL-31/LL-32 / Airjack safety prop for Airjack LL-31/LL-32	50	230
LL-91-150	Luftheberstütze für Luftheber LL-31/LL-32 / Airjack safety prop for Airjack LL-31/LL-32	50	150



Part No.	Bezeichnung Description
Carlifter	
LL-20CL	Carlifter Aluminium für Luftheber LL-21/LL-22 / Carlifter aluminium for Airjack LL-21/LL-22
LL-30CL	Carlifter Aluminium für Luftheber LL-31/LL-32 / Carlifter aluminium for Airjack LL-31/LL-32
LL-20CL-PP ⁴	Carlifter Aluminium für Luftheber LL-21/LL-22-PP / Carlifter aluminium for Airjack LL-21/LL-22-PP
LL-30CL-PP ⁴	Carlifter Aluminium für Luftheber LL-31/LL-32-PP / Carlifter aluminium for Airjack LL-31/LL-32-PP



⁴ 25 mm kürzer als Standard, passend z.B. für Porsche / 25 mm shorter as standard, useable for example for Porsche

Ablassventile LL-12 und LL-16 sind schwer dosierbar beim ablassen. Wir empfehlen, unsere einstellbaren Luftlanzenanschluss Ventile LL-13 oder LL-16PLUS zur besseren Dosierbarkeit beim Ablassen, zu verwenden.

Bitte vor Erstverwendung Ausschnitte für die Luftheber im Unterboden prüfen und anpassen.

Valve LL-12 and LL-16 is critical to dose during drop the air-jacks. Our recommendation is to use the valve LL-13 or LL-16PLUS to dose the speed exactly.

Please enlarge the hole at the underfloor, before use the Safety / Carlifter the first time.

Part No.	Bezeichnung Description
Gummilippe für Carlifter / Rubberlip for Carlifter	
LL-20CL-GL	Gummilippe für Carlifter LL-20CL / Rubberlip for Carlifter LL-20CL
LL-30CL-GL	Gummilippe für Carlifter LL-30CL / Rubberlip for Carlifter LL-20CL

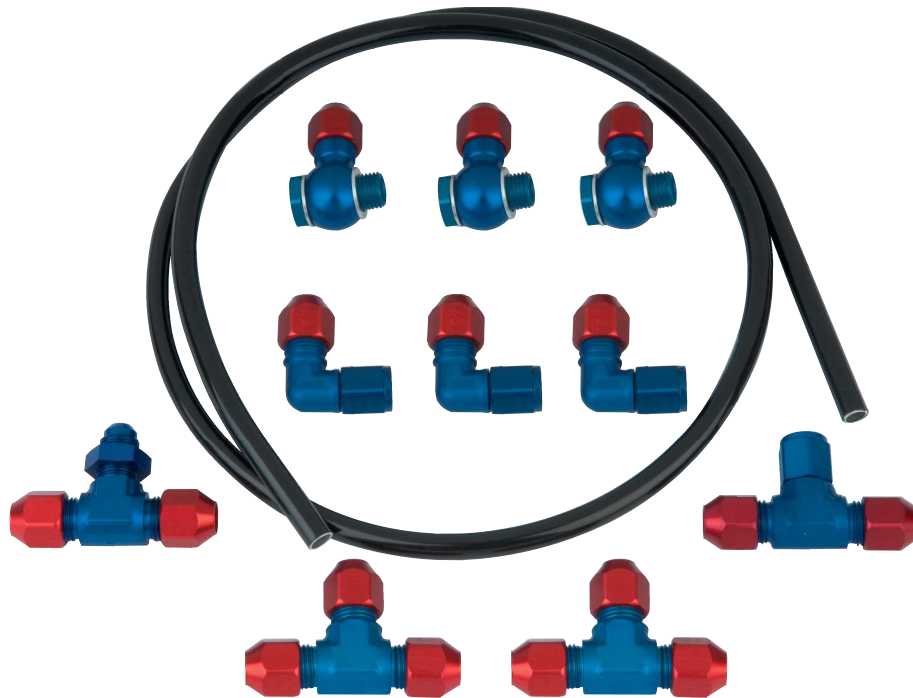


Unser Luftheberkit beinhaltet alle Teile und Rohrleitungen die Sie zur Inbetriebnahme Ihrer Lufthebeanlage benötigen.

!! Der Kit beinhaltet nicht die Luftlanze, Anschlußventil und die Luftheber !!

Our Kit include all parts and Aluminium tubes to use your Airjacksystem.

!! The Kits below, are without Air lance, connecting valve and airjacks !!



Part No.

Bezeichnung Description

Inhalt Content

Lufthebeanlage Leitungskit / Airjack System Parts Complete

LL-LK31	Leitungskit für Lufthebeanlagen mit 3 Hebern / Kit for a system with 3 Airjacks	Rohr 10	8 m
		1090-06D-Ro10	3 x
		824-Ro10	2 x
		925-06D-Ro10	1 x
LL-LK32	Leitungskit für Lufthebeanlagen mit 3 Hebern / Kit for a system with 3 Airjacks	Rohr 10	8 m
		776-14d-Ro10BB	3 x
		775-14dx1,5L	3 x
		7603-14mm	6 x
		824-Ro10	2 x
		925-06D-Ro10	1 x
LL-LK41	Leitungskit für Lufthebeanlagen mit 4 Hebern / Kit for a system with 4 Airjacks	Rohr 10	8 m
		1090-06D-Ro10	4 x
		824-Ro10	2 x
		925-06D-Ro10	1 x
LL-LK42	Leitungskit für Lufthebeanlagen mit 4 Hebern / Kit for a system with 4 Airjacks	Rohr 10	8 m
		776-14d-Ro10BB	4 x
		775-14dx1,5L	4 x
		7603-14mm	8 x
		824-Ro10	2 x
		925-06D-Ro10	1 x

Part No.	Bezeichnung Description	Vordruck Primary Pressure [bar]	Arbeitsdruck Operating Pressure [bar]
Pressluftflasche für Luftheber / Compressed Air Bottle for Airjack			
LL-82	Pressluftflasche 15 Liter mit Standfuß / Compressed Air Bottle 15 liter with stand		
LL-83	Pressluftflasche 20 Liter / Compressed Air Bottle 20 liter		
LL-85	Flaschendruckminderer für Druckluft / Pressure Regulator for compressed air	200	0 – 50
LL-86	Hydraulikschlauch 2000 mm lang passend für LL-03 und LL-85 / Hydraulic Hose, length: 2000 mm, for LL-03 and LL-85		
LL-80*	Schlauchgelenk 360° rotierbar / Swivel Joint 360°		
LL-03*	Airlance Easy Push		



* Mehr Informationen unter Luftlancensystem **easy push** / * More information you will find on Airlancs System **easy push**

Part No.	Bezeichnung Description
Flaschenwagen für Pressluftflasche / Trolley for compressed air bottle	
LL-87	Flaschenwagen für Pressluft komplett, beinhaltet: LL-03, LL-80, LL-82, LL-85, LL-86, LL-89 Trolley for compressed air bottle complete, including: LL-03, LL-80, LL-82, LL-85, LL-86, LL-89
LL-89	Flaschenwagen für Pressluftflasche 15 l und 20 l / Trolley for compressed air bottle 15 l and 20 l



* Mehr Informationen unter Luftlancensystem **easy push** / * More information you will find on Airlancs System **easy push**